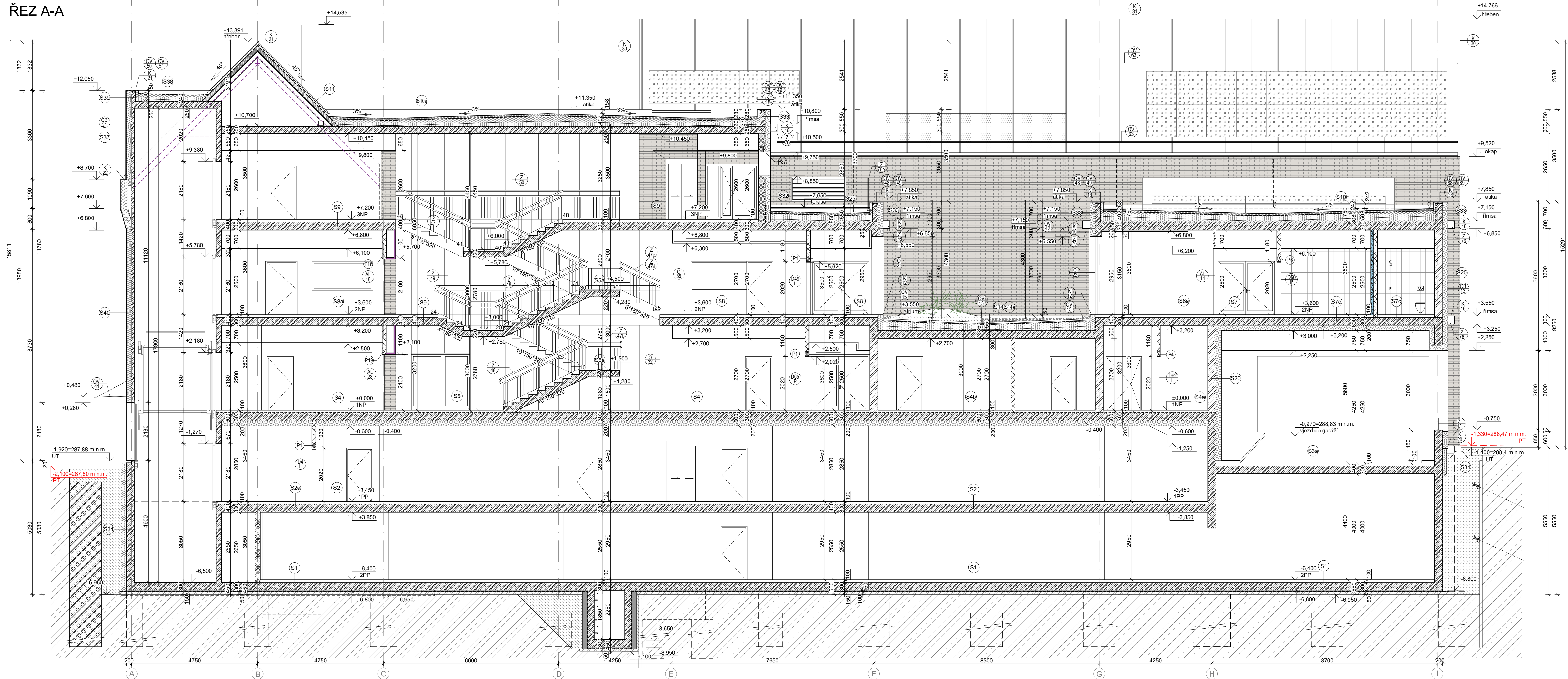


ŘEZ A-A



LEGENDA MATERIÁLŮ

- železobetonové konstrukce
- stěny z vápenopiskových tváří  
248\*300\*248 mm  
systémová zdicí malta M10
- stěny z vápenopiskových tváří  
248\*250\*199 mm  
systémová zdicí malta M10
- stěny z vápenopiskových tváří  
248\*200\*248 mm  
systémová zdicí malta M10
- stěny z vápenopiskových tváří  
248\*150\*248 mm  
systémová zdicí malta M10
- stěny z vápenopiskových tváří  
248\*115\*248 mm  
systémová zdicí malta M10

- lehká příčka ze sádrovláknitých desek tl. 100 mm  
nosný kovový rošt CW 75 mm  
jednostranné oboustranné opláštění cementem pojenou  
lehkou betonovou desku se sendvičovou strukturou  
a povrchovými vrstvami oboustranně vyztuženými  
skelnou tkaninou odolnou proti alkálím tl. 12,5 mm  
výplň z minerální izolace z kamenných vláken  
(obj. hm. 40kg/m<sup>3</sup>), tl. 50 mm
- tepelná izolace z minerální vlny
- tepelná izolace z polystyrenu EPS, XPS - dle umístění
- tepelná izolace z desek PIR
- hydroizolace na bázi asfaltu
- betonové mazaniny a potěry

- kačírek - frakce 16/32
- nasypaná zemina - výkopové práce  
ohumusovaná zemina - zelené střechy
- původní zemina
- předstěna ze sádrovláknitých desek  
nosné kovové profily 75 mm  
celoobvodová pružná páska  
jednostranné jednostranné opláštění cementem pojenou  
lehkou betonovou desku se sendvičovou strukturou  
a povrchovými vrstvami oboustranně vyztuženými  
skelnou tkaninou odolnou proti alkálím, 12,5 mm  
bez izolace  
v místě kotvení model provést výztuhy s nosností 150 kg
- opláštění stoupajícího potrubí a pomocné konstrukce  
nosné kovové profily 50 mm  
jednostranné opláštění 1\*12,5 mm sádrokartonovou desku  
bez izolace

- tvarykové ztraceného bednění tl. 200 mm  
vložená svislá výztuž 2" prut betonářské oceli R14  
Zalívka z betonu C25/30, XC2

Souřadnicový systém : JTSK  
Výškový systém : Bpv  
±0,000 = 289,800 m n.m.

OBJEDNATEL :		KRÁLOVÉHRADECKÝ KRAJ PIVOVARSKÉ NÁMĚSTÍ 1245, 500 03 HRADEC KRÁLOVÉ			
VEDOUČÍ PROJEKTANT	ING. ONDŘEJ FABIÁN			 KANIA, a.s. Špálkova 80/9, 702 00 Ostrava - Přívoz tel : 598 243 487 e-mail : info@kania-ostava.cz	
HLAVNÍ ARCHITEKT	ING. ARCH. VÁCLAV ČERMÁK				
ZODPOVĚDNÝ PROJEKTANT	ING. ONDŘEJ FABIÁN				
VYPRACOVAL	ING. ARCH. PAVLA OLŠÁKOVÁ				
KRAJ : KRÁLOVÉHRADECKÝ		STAV. ÚŘAD : JIČÍN		OBLASTNÍ NEMOCNICE JIČÍN PAVILON PSYCHIATRIE	
NÁZEV AKCE :					
NÁZEV OBJEKTU : SO01		ČÁST : D.1.1 - ARCHITEKTONICKO-STAVEBNÍ ŘEŠENÍ			
NÁZEV PŘÍLOHY :					
ŘEZ A-A				Č. ZAK. 23026	
				SOUBOR DWG	
				ČÍSLO SOUPRAVY	
				Č. PŘÍLOHY :	
				23026-DSP-D.1.1-SO 01-10	